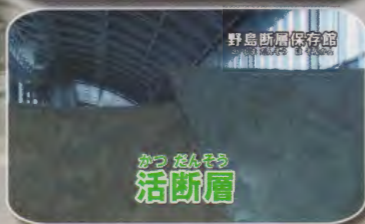
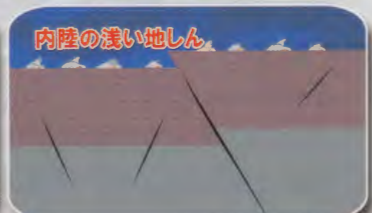
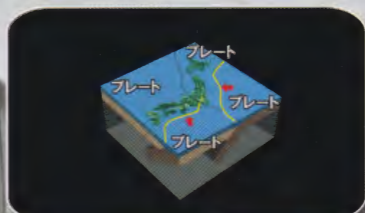


防災教育DVD

小学校高学年向け  
約19分

監修：東京大学地震研究所  
地震予知研究センター センター長・教授  
理学博士 平田直

文部科学省  
選定



# 相次いで大きなゆれが!

くまもと  
熊本地しんの特ちょうを知っておこう



ナマズ博士が地しんについて  
やさしく解説するよ!



## 企画意図

日本は世界有数の地震国であり、小学生の子どもたちも地震や防災について基礎的な知識を身につける必要があります。

そこで本DVDでは、小学校高学年を対象に、記憶に新しい「熊本地震」を題材として取り上げ、地震とそのメカニズムについて解説。特に、今後も発生する頻度が高い熊本地震と同じ種類の地震（活断層型地震）についてくわしく紹介します。地震について博学なアニメキャラクター「ナマズ博士」が登場し、子どもたちに活断層型地震をやさしく解き明かしていきます。

また、大地震への備えとして、家の中での対策、緊急地震速報、地震発生時の避難行動などについても触れ、大地震はいつ・どこにいても突然起こるものだと肝に銘じて、日頃から備える必要があることを子どもたちに強く訴えます。

映学社作品

小学校高学年向け

相次いで大きなゆれが!<sup>くまもと</sup>熊本地しんの特ちょうを知っておこう

作品の概要

■小学校高学年の“ぼく”と、ナマズ博士

ぼくは熊本地震が起こったとき、テレビでその様子を見ていたんだけど、どうしてこのような大地震が起こるのか、こんなにたくさんのお家がつぶれてしまうのか、とても気になった。図書館に行って地震の本を読んだけど、難しい言葉がいっぱいでさっぱりわからない。そのとき…



やあ！わたしはナマズ博士。良い子のみんなに、大地震について教えるためにやってきたよ。さあ、ナマズ博士の地震教室、スタートじゃ！

■熊本地震はなぜ起きた？

熊本地震で大きな被害を受けた、熊本県益城町。地震の際に畑に現れた地面の大きなズレを見ながら、断層、震源、プレートなどの基礎的な知識を説明し、地震のメカニズムから熊本地震の原因を探っていく。

■内陸の浅い地震についてももっと知ろう

熊本地震は、「内陸の浅い地震」と呼ばれる地震だった。過去に起こった「新潟県中越地震」や「兵庫県南部地震」もその地震だ。「内陸の浅い地震」を引き起こす「活断層」とは？



約130年前に起こった最大規模の地震「濃尾地震」とは？日本に安全な場所ってあるの？

■地震の備えはどうする？

現代の科学でも、事前に地震がいつ起こるかはわからない。じゃあ、内陸の浅い地震に対して、ぼくたちはどのような対策をすればいいんだろう？

- ・自分が暮らしている地域に活断層があるか、過去にどんな地震が起こっているか、自分たちで調べてみよう
- ・お家の中に危ないところがないか調べてみよう
- ・お家の人と、災害が起きたときにどこに避難するかを話し合っ決めておこう
- ・防災グッズ、非常食や飲料水などを備えておこう
- ・避難訓練を日頃から行い、緊急地震速報が鳴ったらすばやく身を守れるようにしておこう
- ・「助け合いの精神」を忘れずに！

■エンディング



これまでの知識があれば、君たちは大地震が起こっても立派に生き抜くことができるはずじゃ。地震がきたら、しっかりやるんじゃぞ〜！

プレート境界の巨大地震

内陸の浅い地しん



監修 東京大学地震研究所  
地震予知研究センター  
センター長・教授 理学博士 平田 直

制作・著作 株式会社映学社

協力 一般社団法人 防災教育普及協会

企画・制作統括 高木 裕己  
脚本・演出 川崎 けい子  
撮影 金山 芳和／照屋 真治

- ライブラリー価格 本体 ¥65,000+税
- 学校価格(小学校のみ) 本体 ¥33,000+税
- DVD [カラー 約19分]
- 2018年・映学社作品